

環境と自然と科学の調和を求めて、東邦化学はグローバル思考で人々に寄与しております。

ケミカルソリューションタイプ

ソルトン TC-767K

 東邦化学工業株式会社

東邦化学工業は、界面活性剤のパイオニアとして培ったコア技術を基盤として、各種合成技術、重合技術、高圧技術、精製技術を駆使し、技術の深化を図り、高度化と拡大にチャレンジしています。

製品の特徴

鋼材・鋳鉄の一般研削研工（円筒、平面、内面）に適し、防錆性能が良好なケミカルタイプの研削液です。

- ・異種油に対する坑乳化性が比較的良好であるため、他油の混入を防止します。
- ・塩素、硫黄、燐などの極圧添加剤は非含有です。



1. 一般性状

| | | ソルトン TC-767K |
|----------------------------|--------|--------------|
| 希釈状態 | | 淡黄緑色透明～半透明 |
| 密度(15°C) g/cm ³ | | 1.06 |
| pH (10 times, 25°C) × 30 | | 9.3 |
| 腐食試験 10倍、 RT × 48時間 | Al | 変色なし |
| | Cu | 変色なし |
| | Fe | 変色なし |
| 防錆性(30倍) DIN法 | FC200 | 24時間発錆なし |
| | FCD500 | 24時間発錆なし |

2. 適合材質

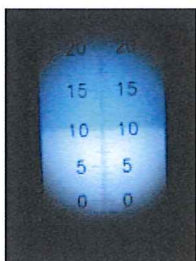
| 適合材質 | 適合性 | 推奨濃度 |
|-------|-----|----------------------------|
| 鋳鉄 | ○ | 3-5%(33-20倍) 被削材や加工条件により調整 |
| 鋼材 | ○ | 3-5%(33-20倍) 被削材や加工条件により調整 |
| アルミ | × | — |
| ステンレス | × | — |
| 銅 | △ | 3-5%(33-20倍) 被削材や加工条件により調整 |

3. 濃度測定方法

糖度計による簡易的測定

実濃度(%) = 屈折計目盛り × 係数 2.17

例) 屈折計目盛りが10.3%の場合 × 係数2.17 = 22.3%



4. 荷姿

18L 缶, 200Lドラム

* 取り扱いの詳細につきましては安全データシート(MSDS)を参照願います。



TOHO CHEMICAL INDUSTRY CO., LTD.

URL <http://www.toho-chem.co.jp>

6-4, AKASHI-CHO, CHUO-KU TOKYO 104-0044, JAPAN

TEL 03-5550-3782 FAX 03-5550-1982